



*VELUTINA FALLE

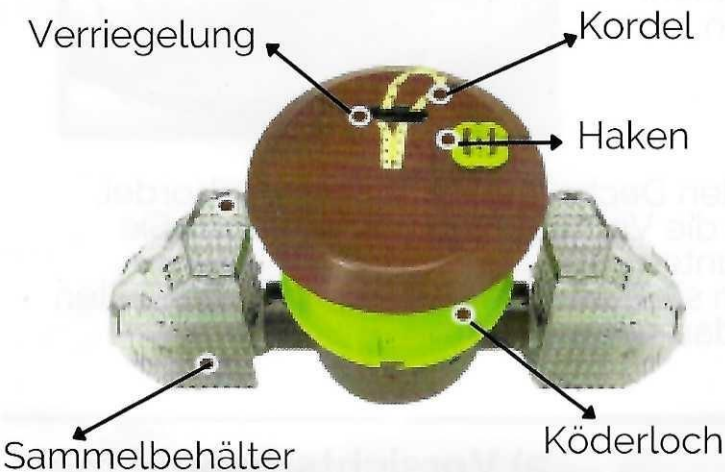


BeeVital GmbH
verkauf@beevital.com
beevital.com

PROTECTING YOUR BEES

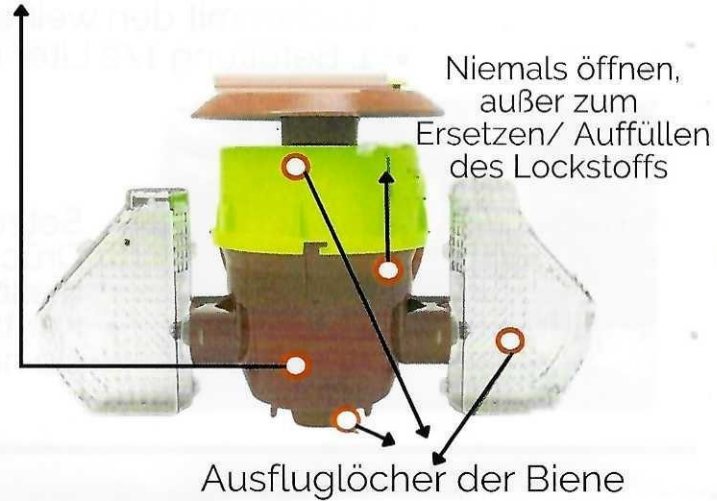
Copyright© BeeVital GmbH

TEILE DER VELUTINA FALLE



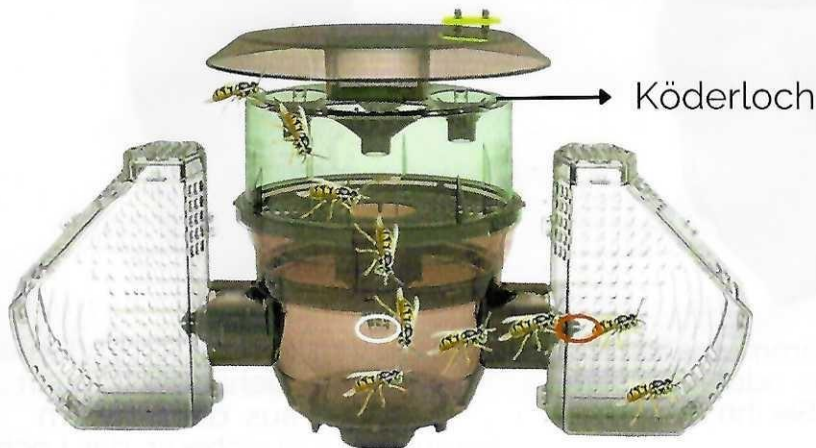
VORSICHT

Achten Sie darauf, dass sich nach dem Entfernen des Sammelbehälters keine Hornissen in dem Behälter befinden.



Seien Sie vorsichtig, wenn Sie die Falle öffnen möchten, da sich möglicherweise Hornissen in der Falle befinden.

FANGPRINZIP UND STANDORT



FANGPRINZIP

Die vom Lockstoff angelockten Hornissen, gehen dem Licht entgegen und werden in den Sammelbehältern gefangen.

Beim ersten Gebrauch den Behälter etwas mehr als zur Hälfte mit dem Lockstoff befüllen

IN DER NÄHE DES BIENENSTANDS



- Wenn die Innentemperatur des Kollektors hoch ist, können die Hornissen nicht eingefangen werden.
- Platzieren Sie die Falle am besten in schattigen Bereichen links und rechts vom Bienenstand. Vermeiden Sie direktes Sonnenlicht.

IN BIENENSTOCKNÄHE



- Installieren Sie die Falle an Flugwegen der Hornissen.

*Vespa Velutina nigritorax

VELUTINA FALLE: GEBRAUCHSANWEISUNG

1) Falle mit den Lockstoff befüllen



- Halten Sie die Kordel, drücken Sie auf die Verriegelung und ziehen Sie diese nach oben, um das Dach zu entfernen.

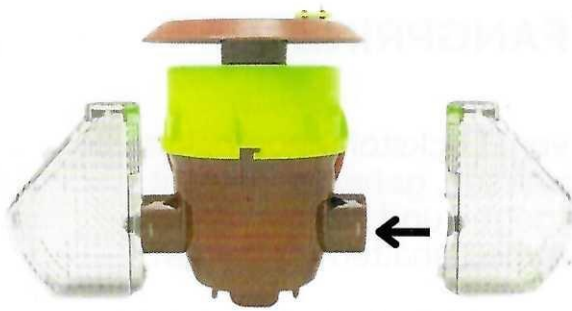
- Gießen Sie den Lockstoff in die Löcher mit den weißen Stäbchen.
- 1. Befüllung 1/2 Liter Einfüllen



- Setzen Sie den Deckel auf, halten Sie die Kordel, Drücken Sie die Verriegelung und schieben Sie diese nach unten.
- Kontrollieren sie den Lockstoff regelmäßig & füllen sie nach Bedarf nach.

2) Vorsichtsmaßnahmen

Zusammenbau der
Sammel behälter



In Pfeilrichtung
schieben

Trennen der
Sammelbehälter



Drehen Sie den Sammelbehälter ca.
30 Grad nach links oder rechts und
nehmen Sie ihn ab.



Seien Sie vorsichtig, nach Entfernen
des Sammelbehälters, können
Hornissen aus den Löchern
kommen. Es ist sicherer, das Loch
mit einem Stück Papier oder einem
Stück Stoff zu verstopfen.

3) Aufhängen an einem Baum

- Platzieren Sie den Haken in Pfeilrichtung, wie auf dem Bild dargestellt, zwischen den beiden Kordeln.



Bitte beachten Sie, dass bei Verwendung der Falle, die in der Region geltenden lokalen Bestimmungen zum Artenschutz eingehalten werden müssen. Die Falle muss bei Bedarf täglich auf Befang geprüft und dieser, falls vorhanden, gemäß den in der Region geltenden Bestimmungen freigelassen werden.